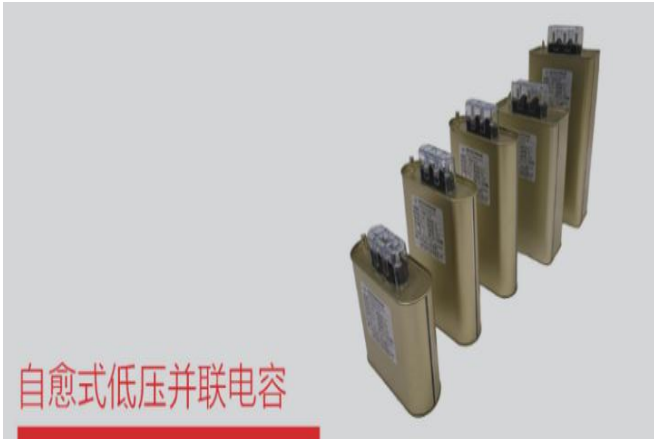


江苏西力欧电容器本体

一 自愈式低压并联电容器产品介绍



本系列自愈式低压并联电容器适用于标称电压 1200V 及以下工频交流电压系统中，提高功率因数，减少无功损耗，改善电压质量之用。产品严格按照我国国家标准 GB/T 12747-2004 和国际标准 IEC60831-1996 进行生产。

1 主要特点

- 1.1 优良的原材料，加上独特的生产工艺，充分保障了产品的高品质。
- 1.2 独特的设计，保障了产品能够适应较高的环境温度和系统电压波动较大的场合。
- 1.3 内置放电电阻和保险装置，使电容具有自动放电功能，确保操作安全，内装一个压力开断型保险装置，当电容器发生故障时，内部压力增大，保险装置能使其自动脱离电源，避免事故扩大。
- 1.4 设计新颖的安装脚，让用户安装调整方便，独特的引出端子，接线方便。
- 1.5 选用优质材料的磨砂外壳，造型美观。

2 技术参数

- 2.1 损耗角正切值：工频额定电压低于 0.0012。
- 2.2 电容偏差：电容器实测值和额定值之差不超过 $-5\% \sim 8\%$ ，任意两线路端子

间测得的电容器的最大值和最小值之比不超过 1.08。

2.3 耐受电压

极间：工频 $2.15U_n$ ，5S。

极对壳：额定电压 660V 及以下产品，施加电压 3KV，5S；额定电压 660V

以上产品，施加电压 6KV，5S。

2.4 最高允许过电压： $1.1U_n$ ，没 24 小时不超过 8 小时。

2.5 最高允许过流： $1.3I_n$ 。

2.6 自放电特性：电容带有放电器件，能使用电容器在断开电源 3min 内，剩余电源从 $1.414U_n$ 下降到 75V 或以下。

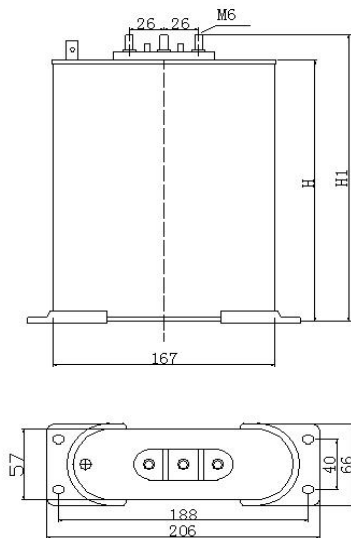
2.7 执行标准：IEC60831-1996，GB/T12747-2004。

3 产品尺寸

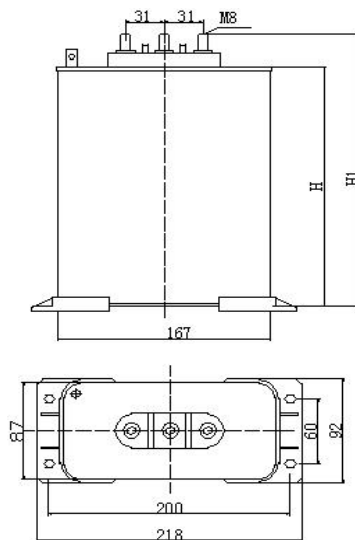
3.1 共补电容尺寸

序号	型号	尺寸		见图
		H	H1	
1	BSMJ0.45-5-3	110	131	A
2	BSMJ0.45-10-3	130	151	A
3	BSMJ0.45-12-3	180	201	A
4	BSMJ0.45-15-3	180	201	A
5	BSMJ0.45-20-3	210	231	A
6	BSMJ0.45-25-3	210	239	B
7	BSMJ0.45-30-3	210	239	B
8	BSMJ0.45-40-3	248	277	B
9	BSMJ0.45-50-3	200	231	C
10	BSMJ0.45-60-3	245	276	C
1	BSMJ0.48-5-3	110	131	A
2	BSMJ0.48-10-3	130	151	A
3	BSMJ0.48-12-3	180	201	A
4	BSMJ0.48-15-3	180	201	A
5	BSMJ0.48-20-3	210	231	A
6	BSMJ0.48-25-3	210	239	B
7	BSMJ0.48-30-3	210	239	B

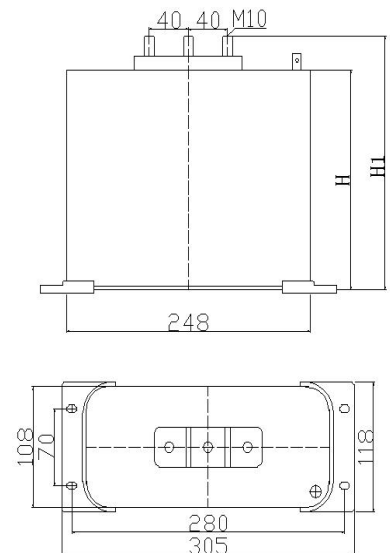
8	BSMJ0.48-40-3	270	299	B
9	BSMJ0.48-50-3	200	231	C
10	BSMJ0.48-60-3	245	276	C
1	BSMJ0.525-5-3	110	131	A
2	BSMJ0.525-10-3	180	201	A
3	BSMJ0.525-12-3	180	201	A
4	BSMJ0.525-15-3	210	231	A
5	BSMJ0.525-20-3	210	239	B
6	BSMJ0.525-25-3	210	239	B
7	BSMJ0.525-30-3	248	277	B
8	BSMJ0.525-40-3	320	349	B
9	BSMJ0.525-50-3	245	276	C
10	BSMJ0.525-60-3	245	276	C



图A



图B

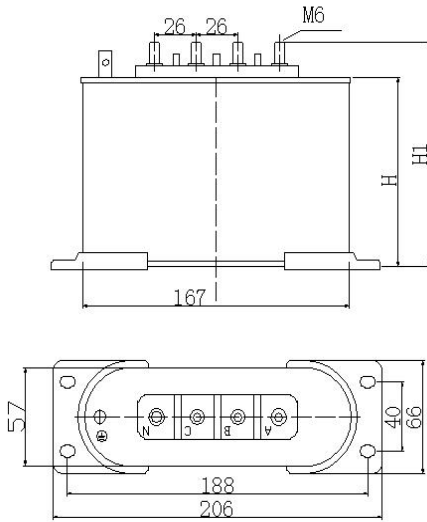


图C

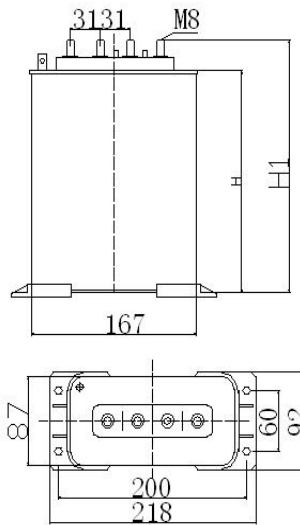
3.2 分补电容尺寸

序号	型号	尺寸		见图
		H	H1	
1	BSMJ0.25-5-YN	110	131	A1
2	BSMJ0.25-10-YN	180	201	A1
3	BSMJ0.25-15-YN	210	239	B1
4	BSMJ0.25-20-YN	210	239	B1
5	BSMJ0.25-25-YN	248	277	B1
6	BSMJ0.25-30-YN	320	349	B1
7	BSMJ0.25-40-YN	245	276	C1
1	BSMJ0.28-5-YN	110	131	A1

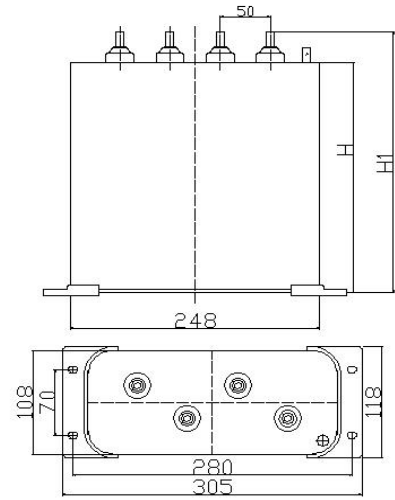
2	BSMJ0.28-10-YN	180	201	A1
3	BSMJ0.28-15-YN	210	231	A1
4	BSMJ0.28-20-YN	210	239	A1
5	BSMJ0.28-25-YN	210	239	B1
6	BSMJ0.28-30-YN	248	277	B1
7	BSMJ0.28-40-YN	320	349	B1



图A1



图B1



图C1

二 自愈式低压并联电容器产品介绍



自愈式低压并联电容器并联于标称压 1000V 及以下的工频交流电力系统中用来提高系统功率因数，调整网络电压降低线路损耗。

1 主要特点

1.1 电容器采用自愈技术，即当介质上弱点击穿时自己可以恢复绝缘，电容器

能够继续运行。

- 1.2 每只电容器内部装有压力保护，当元件发生故障时，内部形成开路。
- 1.3 元件采用导热胶封装，元件不受潮，不氧化。
- 1.4 电容器为无液体介质结构，无渗漏、无污染、安全环保。
- 1.5 电容内置放电电阻。
- 1.6 产品为圆柱形铝壳，产品耐用、美观、体积小。

2 技术参数

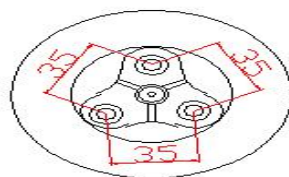
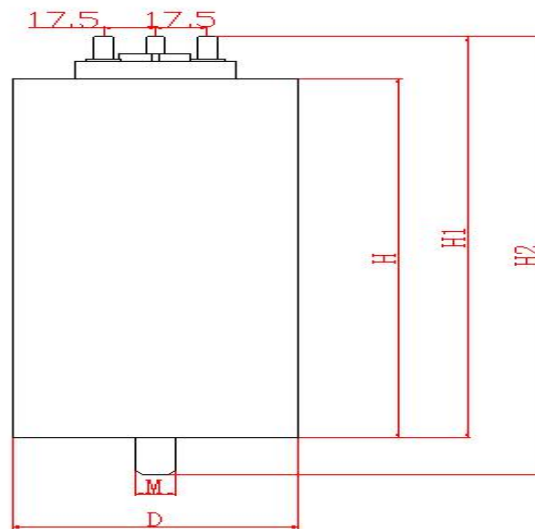
- 2.1 损耗角正切值:工频额定电压低于 0.1%。
- 2.2 电容偏差: $0\sim+10\%$ 。
- 2.3 额定频率:50Hz。
- 2.4 绝缘性: 极壳间 500VDC 下不大于 3000M Ω 。
- 2.5 允许过电压 1.1Un; 最高运行过流 1.3In; 自放电特性, 电容器施加 1.414Un 直流电压, 断开 5min 后, 剩余电压降到 75V 一下;
- 2.6 电容器其他性能指标符合国家标准 GB/T 12747-2017 《标称电压 1KV 及以下交流电力系统用自愈式并联电容器》的规定。
- 2.7 电容器为户内式, 海拔高度应不超过 2000m, 安装的环境温度为 $-25^{\circ}\text{C}\sim+55^{\circ}\text{C}$ 。

3 电容尺寸

3.1 共补电容尺寸

序号	型号	尺寸					见图
		D	H	H1	H2	M	
1	BSMJ0.45-5-3	76	245	274	290	12	共补图
2	BSMJ0.45-10-3	76	245	274	290	12	共补图
3	BSMJ0.45-12-3	86	245	274	290	12	共补图
4	BSMJ0.45-15-3	86	245	274	290	12	共补图

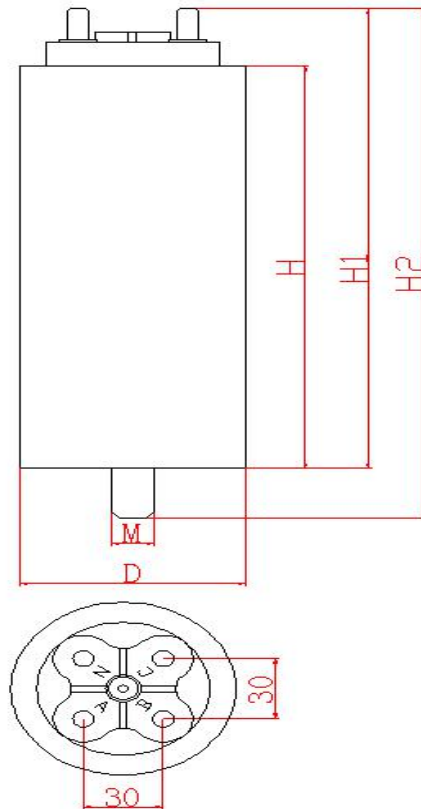
5	BSMJ0.45-20-3	96	245	274	299	16	共补图
6	BSMJ0.45-25-3	116	245	274	299	16	共补图
7	BSMJ0.45-30-3	116	245	274	299	16	共补图
8	BSMJ0.45-40-3	136	245	274	299	16	共补图
1	BSMJ0.48-5-3	76	245	274	290	12	共补图
2	BSMJ0.48-10-3	76	245	274	290	12	共补图
3	BSMJ0.48-12-3	86	245	274	290	12	共补图
4	BSMJ0.48-15-3	86	245	274	290	12	共补图
5	BSMJ0.48-20-3	96	245	274	299	16	共补图
6	BSMJ0.48-25-3	116	245	274	299	16	共补图
7	BSMJ0.48-30-3	126	245	274	299	16	共补图
8	BSMJ0.48-40-3	126	290	319	344	16	共补图
1	BSMJ0.525-5-3	76	245	274	290	12	共补图
2	BSMJ0.525-10-3	75	245	274	290	12	共补图
3	BSMJ0.525-12-3	86	245	274	290	12	共补图
4	BSMJ0.525-15-3	86	245	274	290	12	共补图
5	BSMJ0.525-20-3	96	245	274	299	16	共补图
6	BSMJ0.525-25-3	126	245	274	299	16	共补图
7	BSMJ0.525-30-3	126	290	319	344	16	共补图
8	BSMJ0.525-40-3	136	290	319	344	16	共补图



共补图

3.2 分补电容尺寸

序号	型号	尺寸					见图
		D	H	H1	H2	M	
1	BSMJ0.25-5-YN	86	245	274	290	12	分补图
2	BSMJ0.25-10-YN	86	245	274	290	12	分补图
3	BSMJ0.25-15-YN	96	245	274	299	16	分补图
4	BSMJ0.25-20-YN	116	290	319	344	16	分补图
5	BSMJ0.25-25-YN	126	290	319	344	16	分补图
6	BSMJ0.25-30-YN	136	290	319	344	16	分补图
1	BSMJ0.28-5-YN	86	245	274	290	12	分补图
2	BSMJ0.28-10-YN	86	245	274	290	12	分补图
3	BSMJ0.28-15-YN	86	245	274	290	12	分补图
4	BSMJ0.28-20-YN	106	290	319	344	16	分补图
5	BSMJ0.28-25-YN	116	290	319	344	16	分补图
6	BSMJ0.28-30-YN	126	290	319	344	16	分补图
7	BSMJ0.28-40-YN	136	290	319	344	16	分补图



分补图